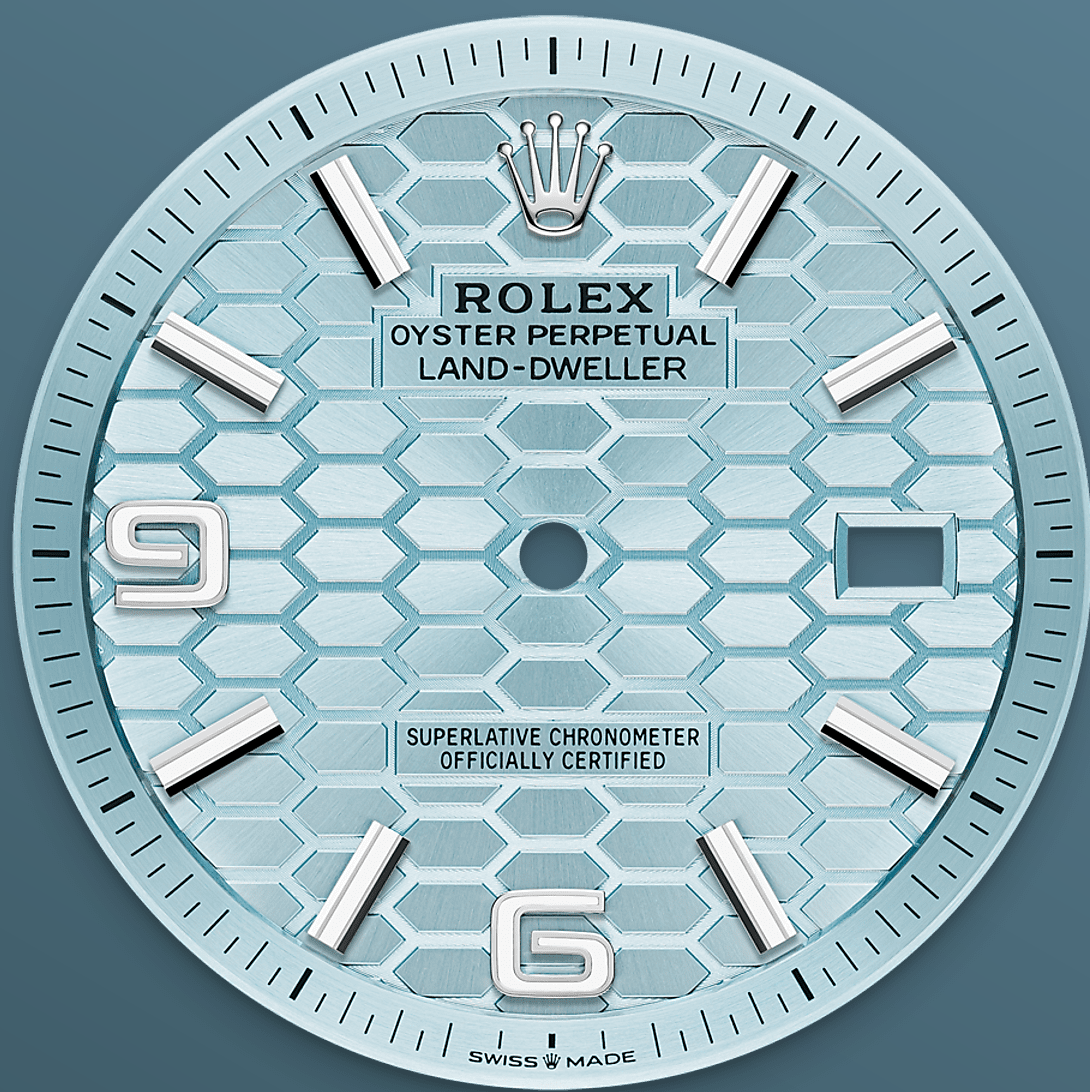




Land-Dweller 40

Oyster, 40 mm, platino

Land-Dweller 40 en platino con esfera azul glaciar, motivo «nido de abeja» y brazalete Flat Jubilee.



ESFERA AZUL GLACIAR

Visualización exclusiva

Esta esfera azul glaciar, un color reservado a los relojes elaborados en platino, luce un motivo «nido de abeja» con acabado tipo sol. Se lleva a cabo con ayuda de técnicas tradicionales o de alta tecnología, todas ellas realizadas de forma interna.

Para recortar las celdillas y crear las estrías de las ranuras que las separan, se utiliza un láser de femtosegundo. La esfera cuenta con visualización Chromalight; los números abiertos y los índices luminiscentes le confieren una legibilidad óptima



BISEL ESTRIADO

Una firma exclusiva de Rolex

El bisel estriado de Rolex es una marca de distinción. En un principio, el diseño estriado del bisel Oyster tenía una función específica: servía para atornillar el bisel a la caja garantizando la hermeticidad del reloj.

Además, era idéntico al acanalado del fondo de la caja, atornillado a ésta por la misma razón, mediante herramientas específicas de Rolex. Con el tiempo, el estriado se convirtió en un elemento



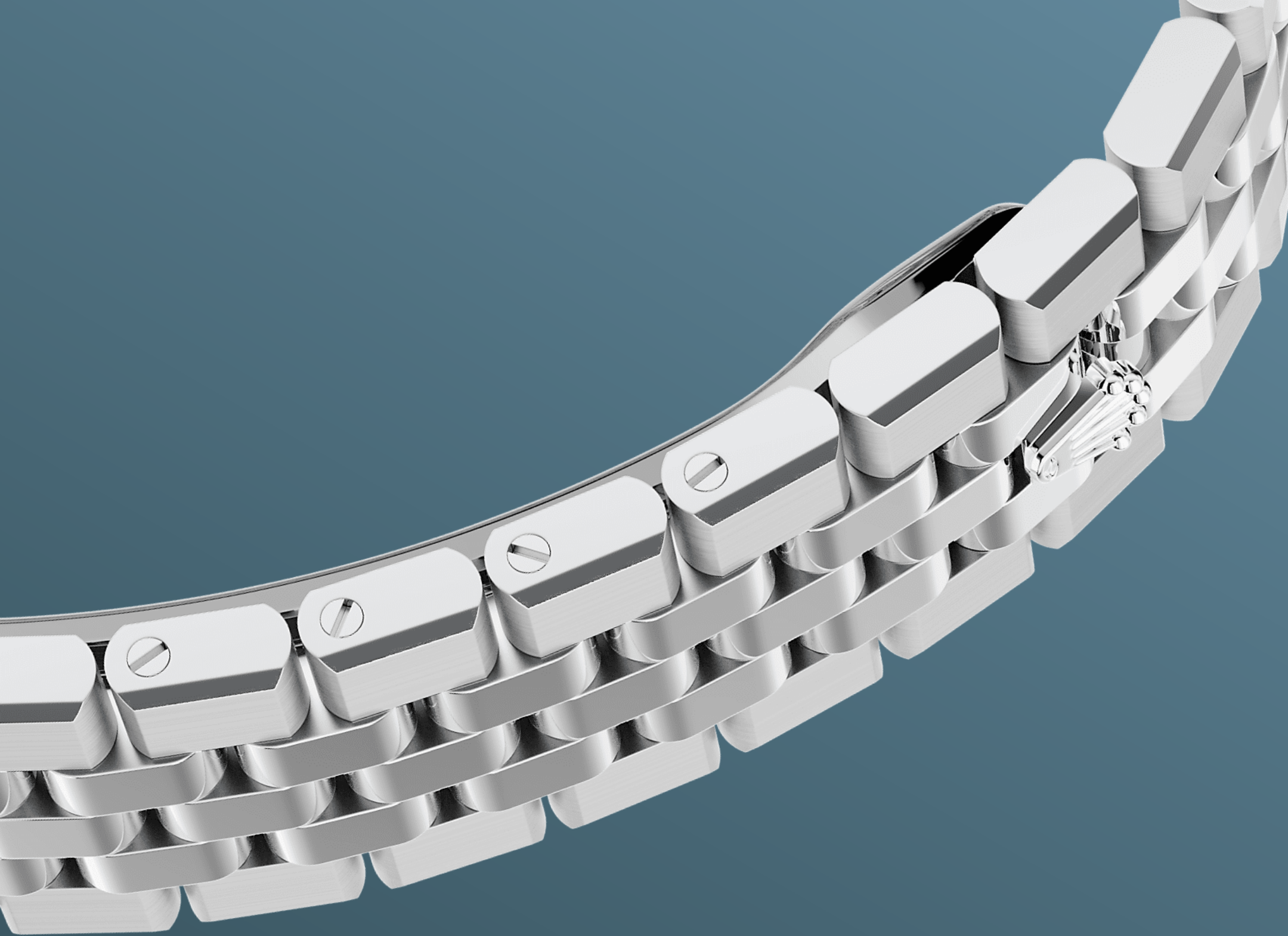
PLATINO

El más noble de los metales

Escaso y precioso, el platino sorprende por su blancura plateada y su vibrante luminosidad. Es uno de los metales más densos y más pesados del mundo, y se distingue por propiedades químicas y físicas únicas, como su excepcional resistencia a la corrosión.

Paradójicamente, también es elástico y sumamente maleable, por lo que su manufactura y pulido son especialmente difíciles y exigen una

gran habilidad. Rolex emplea platino 950, una aleación compuesta por 950 ‰ (milésimas) de platino, meticulosamente preparada en nuestros talleres por los excelentes artesanos metalúrgicos de Rolex. El más noble de los metales para el más prestigioso de los relojes.



BRAZALETE FLAT JUBILEE

Diseño integrado fluido

Diseñado especialmente para este reloj, el brazalete Flat Jubilee es una reinterpretación del emblemático brazalete Jubilee. El Flat Jubilee se diferencia, no obstante, por la superficie plana de estos elementos y se funde de manera fluida con la caja Oyster para constituir un conjunto equilibrado y armonioso con una alternancia entre acabado satinado técnico y acabado pulido.

Además, las aristas superiores de los elementos exteriores del brazalete y de la carrura son achaflanadas. Los chaflanes así formados y

posteriormente pulidos dibujan una línea de luz continua. Está dotado de un cierre desplegable invisible Crownclasp.

Más información técnica sobre el Land-Dweller

Referencia 127336

Caja del modelo

Tipo

Oyster, 40 mm, platino

Diámetro

40 mm

Material

Platino

Bisel

Estriado

Fondo

Fondo transparente con tratamiento antirreflejos

Arquitectura Oyster

Carrura monobloque, fondo de caja y corona enroscados

Corona de cuerda

Enroscada con sistema de doble hermeticidad Twinlock

Cristal

Zafiro resistente a las rayaduras, lente Cyclops sobre la fecha

Hermeticidad

Hermético hasta 100 metros/330 pies

Movimiento

Tipo

Perpetual, mecánico, de cuerda automática

Precisión

-2/+2 segundos al día tras el ensamblaje

Calibre

7135, Manufactura Rolex

Oscilador

Espiral Syloxi de silicio con geometría patentada.
Amortiguadores de golpes Paraflex de alto rendimiento

Cuerda

Automática bidireccional por rotor Perpetual

Reserva de marcha

Aproximadamente 66 horas

Funciones

Agujas de horas, minutos y segundos en el centro. Cambio de fecha instantáneo con ajustes rápidos. Sistema de parada del segundero para una puesta en hora precisa

Brazalete

Tipo

Flat Jubilee (5 elementos), eslabones macizos

Material del brazalete

Platino

Cierre

Crownclasp desplegable invisible

Esfera

Tipo

Azul glaciar, motivo «nido de abeja»

Detalles

Visualización Chromalight de alta legibilidad con luminiscencia azul de larga duración

Certificación

Tipo

Cronómetro superlativo (COSC + certificación Rolex tras el encajado)

Explore y descubra más en Rolex.com

Rolex se reserva todos los derechos de propiedad intelectual, así como denominaciones comerciales, marcas, nombres comerciales, diseños y copyrights.

Queda terminantemente prohibida la reproducción del contenido de esta página sin autorización previa por escrito. Rolex se reserva el derecho de modificar en todo momento las características de los modelos que aparecen en esta página Web.

